

**Rotary**  
Distrikt 2290



# PRE-PETS, Opplæring av innkommende presidenter

Distrikt 2290

Astrid Danielsen, DGE- Innkommende guvernør i 2025/26

# Presidentopplæring Rotarydistrikt 2290

- November: Pre-Pets
  - Mars: PETS (ny betegnelse er PELS)
  - April: Overlappingsmøte med avtroppende president
  - Januar: Presidentsamling, Halvveis-seminar for presidenter
-







- Seiling
- Livet ved sjøen
- Kystlag
- Kystkultur

# Motivasjon

- Internasjonalt arbeid; fred, miljø, polio, nettverk
- Stolt av hvor effektive 'klubb mot klubb' har vært
- Benytte infrastrukturen til Polio i covidvaksinering.
- Samarbeid mellom klubber i distriktet
- AG rollen har lært meg mye, kunnskap gir motivasjon



# Menneskemøtene

2018-19 Gaute,

2019-20 Sten,

2020-21 Berit,

2021-22 Sissel Berit,

2022-23 Ole Joakim

2023-24 Ole Sverre

2024-25 Einar

# PRE-PETS

Før-presidentopplæring, PrePETS, er et tilbud fra distriktet om en første opplæring for innkommende klubbpresidenter.

Målgruppe: Klubbenes innkommende presidenter.

Ansvar: DGE sammen med AG for det aktuelle området.



# PRE-PETS

## Formål:

- Motivasjon
- Hjelp klubbene med å komme i gang med planlegging av nytt Rotary-år.
- Gi grunnopplæring for målgruppen i klubbledelse og organisering.
- Kort innføring i medlemsnett og MyRotary (Club Central)
- Klargjøre gjensidige forventninger mellom DGE og klubbledelsen
- Bli kjent, bygge nettverk

PrePETS har varighet 1 ettermiddag og holdes som en hovedregel i begynnelsen av november året før

(Styringsdokumentet d 2290 pkt 3.1)

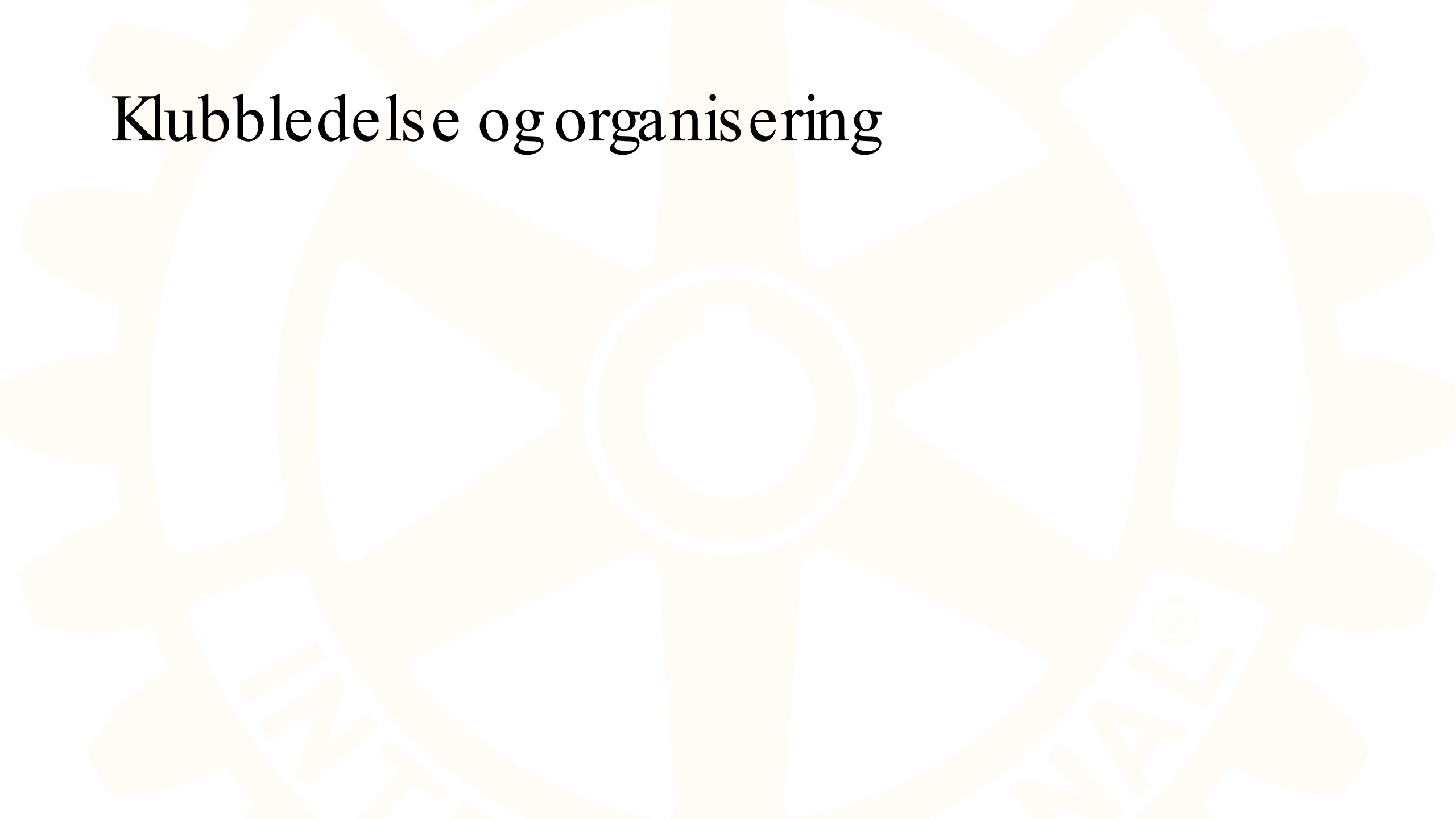
Motivasjon



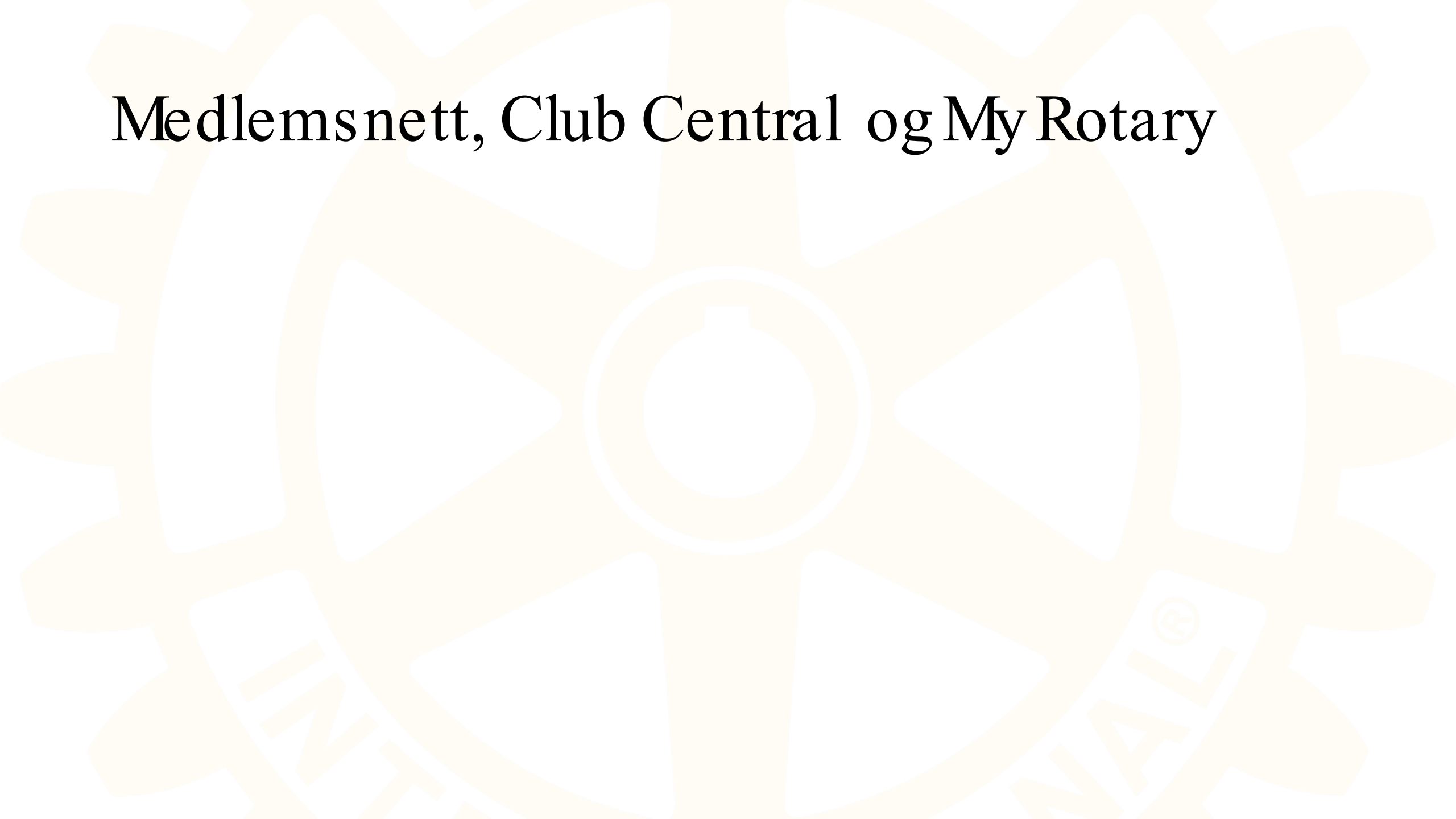
# Planlegging



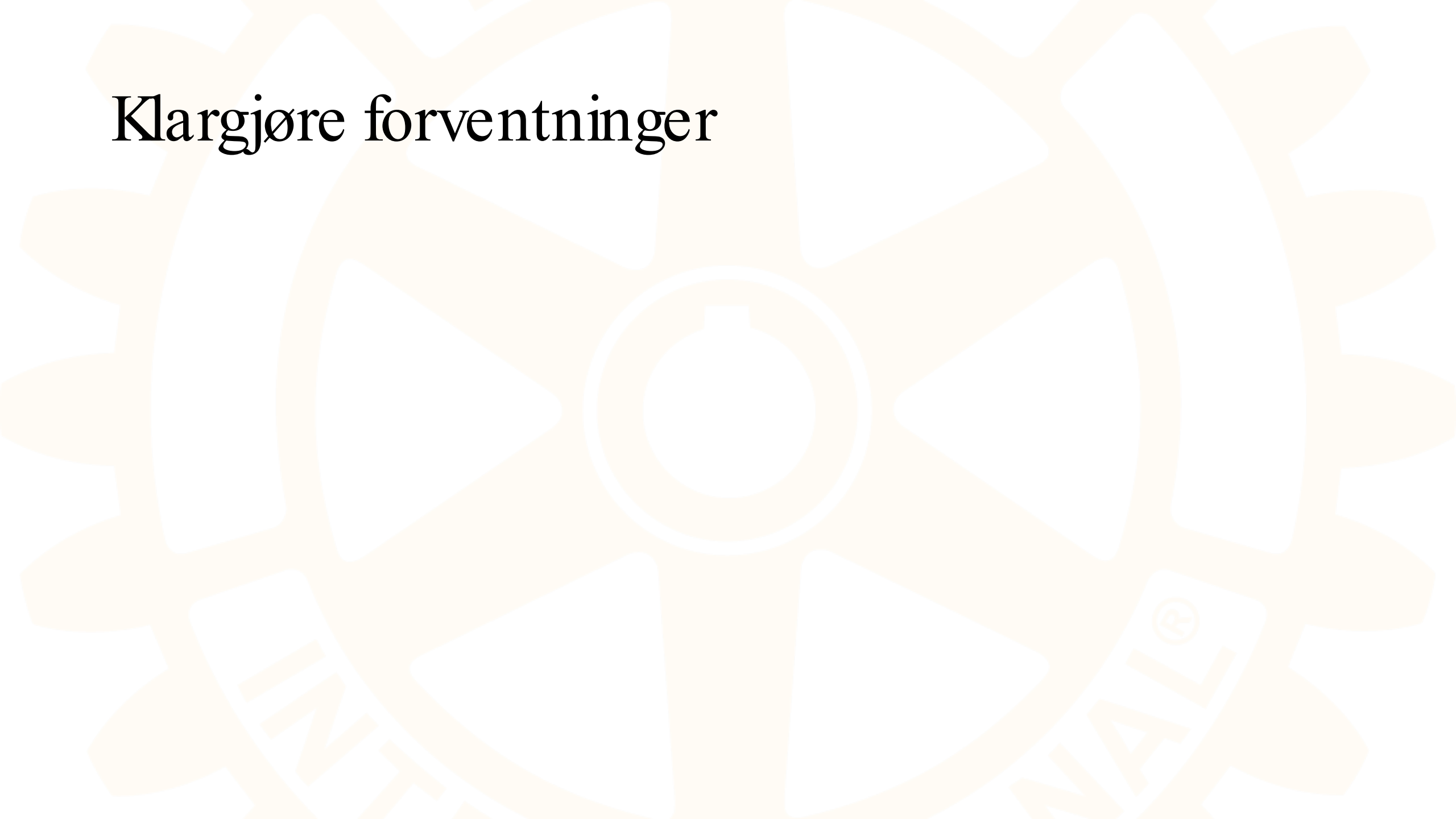
# Klubbledelse og organisering



# Medlemsnett, Club Central og My Rotary



# Klargjøre forventninger



Nettverk



# Oppgaver som innkommende president

<https://d2290.rotary.no/no/dhb-klubbpresidentens-oppgaver>

- Planlegge gjennomføringen av Rotaryåret og etablere styre. Gi komitéene oppgaver.
  - Videreføre klubbens vedtatte mål og formulere nye.
  - Delta på Pre-PETS og PETS (President Elect Training Seminar).
  - Legge inn klubbens mål og planer i Rotary Club Central (RCC).
-



# Innlogging

<https://appsco.com/home>



## AppsCo One

Login to your AppsCo One account

Email:

Password:

Remember Me

[Forgot Password](#)

**LOGIN**

Don't have an AppsCo One account?

[Sign up for Personal Workplace](#)

[Sign up for AppsCo One](#)



# ROTARY'S VISION STATEMENT

Together, we see a world where people unite and take action to create lasting change — across the globe, in our communities, and in ourselves.

As we stand on the cusp of eliminating polio, we find ourselves poised for our next challenge. The time is right to move toward realizing a new vision that brings more people together, increases our impact, and creates lasting change around the world.

To achieve the vision of Rotary International and The Rotary Foundation, we have set four priorities that will direct our work over the next five years.

## ROTARY'S STRATEGIC PRIORITIES AND OBJECTIVES

### INCREASE OUR IMPACT

- Eradicate polio and leverage the legacy
- Focus our programs and offerings
- Improve our ability to

### EXPAND OUR REACH

- Grow and diversify our membership and participation
- Create new channels into Rotary

### ENHANCE PARTICIPANT ENGAGEMENT

- Support clubs to better engage their members
- Develop a participant-centered approach to

### INCREASE OUR ABILITY TO ADAPT

- Build a culture of research, innovation, and willingness to take risks
- Streamline governance, structure, and processes



Rotarys formål  
Å gagne andre



Mål	Status vår 2024	Mål 2027	Delmål 2024-2025	Tiltak 2024-2025	An- svar
Beholde og rekruttere medlemmer	Antall medlemmer går ned. Pr.13.03.2024: 1585 medlemmer – 74% menn og 26 % kvinner. Medlemmenes gj.snittsalder: 68,5 år. Rotary mister for mange nye medlemmer det første året, og har for lite mangfold i kjønn, alder og bakgrunn.	1700 medlemmer	Antall medlemmer 30.06.2025 likt eller høyere enn 01.07.2024  72% menn og 28% kvinner. Gj.snittsalder: 68 år.	Markedsføre aktuelle kurs på Learning Center. Videreutvikle distriktets hjemmeside/idébank. Invitere klubbene til digitale medlemsutviklingsmøter. Informere og utveksle erfaringer på AG-/ledersamling, presidentsamling, PETS og distriktskonferanse. Videreføre arbeidet med Next Generation (NG) og Business Networks (RBN), som nå er integrert i medlemskapskomiteen. Undersøke hva som gjøres i andre distrikter og land, jfr. «dansk modell»	Se matrise
Gjennomføre synlige prosjekter	Distriktet bidrar til gjennomføring av mange gode prosjekter globalt og lokalt. Hverken distriktet eller klubbene klarer å gjøre dem synlige nok. Varierende grad av kjennskap om TRF og	Globale og lokale prosjekter er synlige på klubbenes og distriktets hjemme-	Eksisterende og nye prosjekter i klubbene er gjennomført. Klubbene har ved behov fått hjelp til å	Videreføre støtte til utryddelse av polio. Støtte Rotary Peace Centers. Markedsføre aktuelle kurs på Learning Center. Videreutvikle distriktets hjemmeside/idébank. Oppfordre klubbene til å samarbeide med andre	Se matrise

**Rotary**  
Distrikt 2290



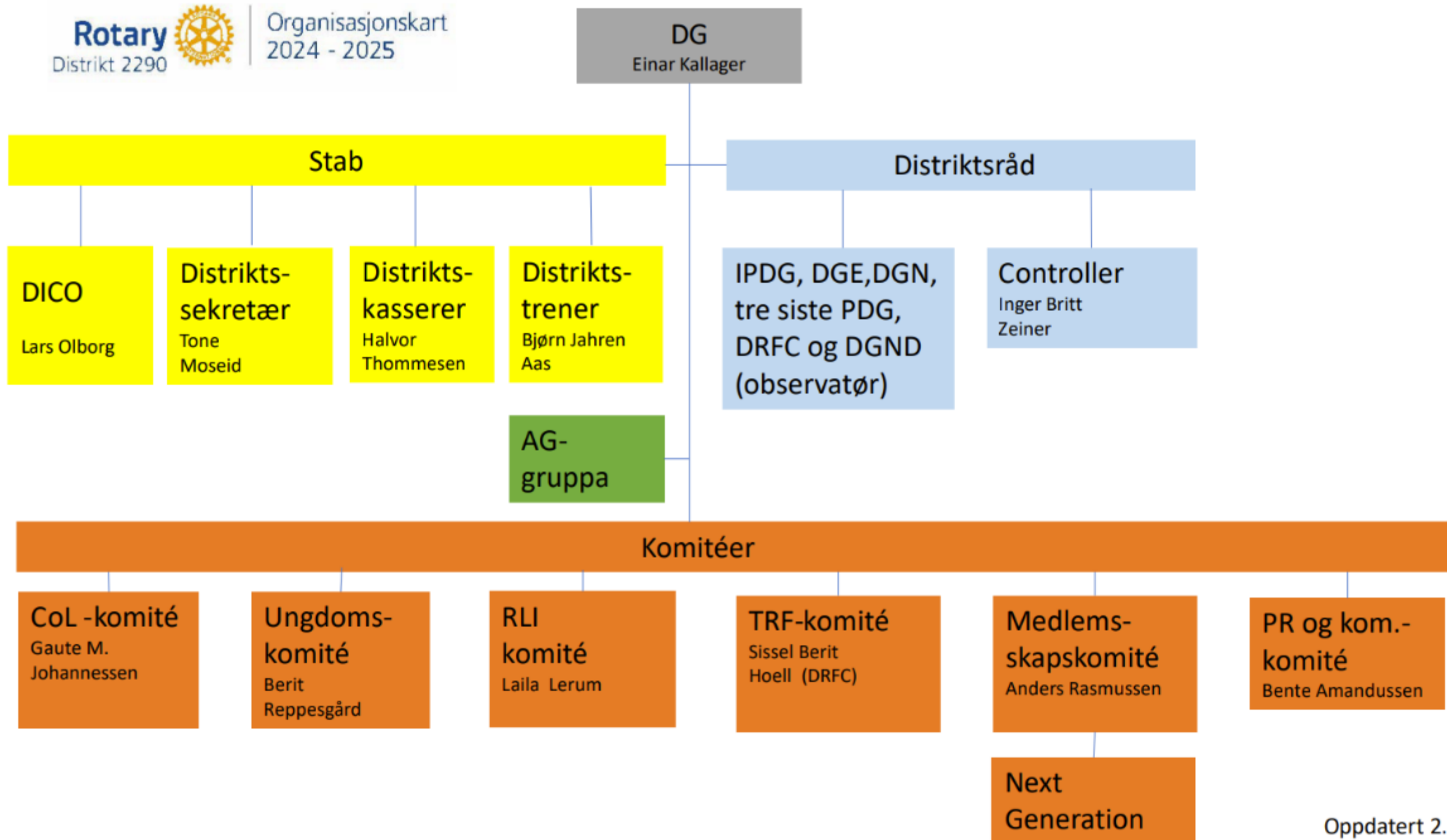
# STYRINGSdokUMENT

RETNINGSLINJER FOR STYRING, LEDELSE OG DRIFT AV DISTRIKT 2290

Versjon 3.0c – godkjent av Distriktsrådet 12.12.2023

# Styre, lede, drifte- hva?

- TRF. Støtter The Rotary Foundation både finansielt og gjennom deltagelse i program
- Ungdom og utveksling
- Medlemsutvikling
- PR og kommunikasjon
- Tradisjonelt store prosjekter Ukraina Litauen Polio Shelterbox
- RLI



# ASSISTERENDE GUVERNØRER

Vestfold 1: Dag Tvedt/Josef Josef

- Holmestrand, Larvik, Larvik Øst, Lågendalen, Sande, Sandefjord, Sandefjord Øst, Stavern og Svelvik

Vestfold 2: Jan Petter Bergan

- Færder, Horten, Jarlsberg, Nøtterøy, Re, Sem, Stokke og Tønsberg

Telemark: Turi Berntsen

- Brevik, Bø, Kragerø, Langesund, Notodden, Porsgrunn, Skien, Skien Vest, og Ulefoss

Agder Øst: Tone Kolbenstvedt/Siv Emanuelsen

- Arendal, Grimstad, Grøm, Lillesand, Risør, Tvedestrand

Agder Vest: Tordis Alise Blørstad

- Farsund, Flekkefjord, Kongsgaard, Kristiansand, Kristiansand Vest, Kristiansand Øst, Lyngdal, Mandal og Vennesla



# ASSISTERENDE GUVERNØRER

- AG-enes hovedoppgave er å bistå DG i ledelsen av og den løpende kontakten med distriktets klubber.
- AG-ene står ansvarlige overfor og rapporterer til DG, og er forpliktet på distriktets mål og planer i Rotaryåret.
- AG'er utnevnes normalt for 3 år. Skifte av AG-er bør skje på en slik måte at en bevarer kontinuiteten i AG-gruppen, men at det samtidig skjer en fornyelse; dvs. at ikke alle skiftes ut samtidig.
- AG-ene har en viktig inspirasjonsrolle for klubbene i distriktet.
- AG-ene deltar også på ledersamlingen på lørdag i forbindelse med AG- og ledersamlingen. På samlinger som PETS, presidentmøter og ledersamlinger, bør AG-ene ha tid til å jobbe sammen med sine klubber

# ASSISTERENDE GUVERNØRER

- Besøke klubbene jevnlig. Møte hver klubb minst en gang pr kvartal, enten pr telefon, via nett eller på ordinære møter.
- Oppmuntre klubbene til å følge anbefalingene i Be a vibrant club: Your Club Leadership Plan. Hjelp klubbledelsen i å omsette rådene i praksis.
- Holde guvernøren oppdatert om hver enkelt klubbs framdrift, og identifisere områder der de trenger støtte.
- Bistå klubbledelsen i å forberede seg til guvernørbesøk, og delta på guvernørbesøk i klubbene i sitt AG-område.
- Følge med på utviklingen i klubbene – rapportere status og gi tilbakemeldinger i Rotary Club Central etter klubb-besøk. Dette er et godt verktøy for å følge utviklingen innen for eksempel medlemsutvikling, serviceprosjekter og TRF-støtte.
- AG'ene kan ha god nytte av å gjennomgå nettkurs for AG'er i RI Learning Centre, og å delta på PETS og liknende distriktsmøter.

## FORKORTELSER OG DEFINISJONER BRUKT I DETTE DOKUMENTET

DG	District Governor	Sittende Distriktsguvernør
VG	Viseguvernør	Den som erstatter DG hvis DG ikke kan fungere
IPDG	Immediate Past District Governor	Førrige rotaryårs Distriktsguvernør
PDG	Past District Governor	Tidligere Distriktsguvernør
DGE	District Governor Elect	Neste rotaryårs Distriktsguvernør
DGN	District Governor Nominee	Etterfølger DGE
DGND	District Governor Nominee Designated	Etterfølger DGN
RI	Rotary International	Sammenslutning av alle Rotaryklubber
Distriktet		Rotary Distrikt 2290
Distriktsorganisasjonen		Består av Distriktsrådet, distriktsadministrasjonen, komitelederne og AGER
PETS	President Elect Training Seminar	Obligatorisk opplæring for innkommende klubbpresidenter
AG	Assisterende Guvernør	Bistår DG med å motivere og støtte klubbene i sitt definerte område
DMC	District Membership Chair	Leder av distriktets medlemskomite
DRFC	District Rotary Foundation Chair	Leder av distriktets TRF-komité
MOP	Manual of Procedure	Samling av Rotarys styrende dokumenter



# Velkommen til PETS

- 14. - 15. mars
- Tyholmen, Arendal