

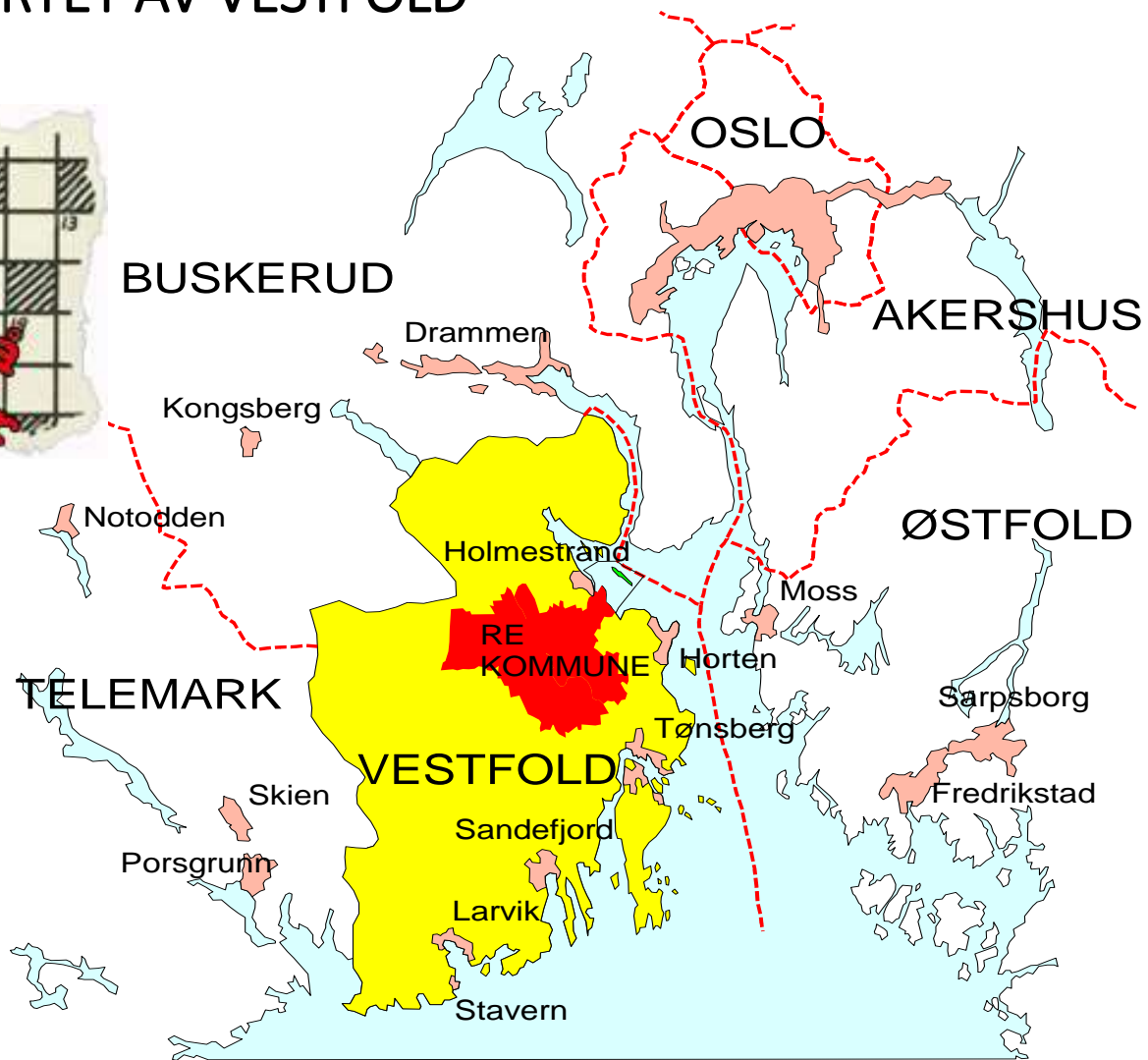
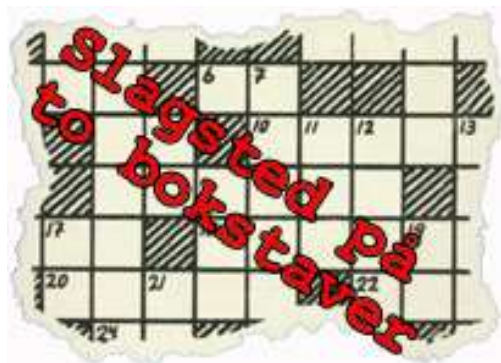


Velkommen til Re Rotary  
**DISTRIKTKONFERANSE 2019**  
30. august - 1. september 2019



**HVER GANG  
VI MØTES**

# I HJERTET AV VESTFOLD



# Av historisk betydning



## Slagene på Re

### Hva Snorre skrev om Slagene på Re:



#### Slaget på Re 1163

Det kom melding til Erling at Sigurd Jarl og hans folk var kort derfra oppe på Re. Erling ga seg på vei fra byen og hadde med seg alle de bymenn som kunne kjempe ... Han tok fra byen etter noen trodager (19 februar) i den andre uken i langfreden ... Da hævern ble manstret, var der nær 1500 mann. De fikk vite at Sigurd Jarl var på Re på en gård som heter Ramnes med 600 mann ... Da det tok til å bli lyst, ga begge parter seg til å stille opp fylking. Sigurd Jarl fylket hævern oppå en bakke ovenfor byen mellom skog og gården. Der rennet en å. Men Erling gjorde fylking på den andre siden av åen ... Først var det spydkasting, og så ble det snart huggkamps. Jarlens folk var bakover, så Erling og hans menn kom seg opp på bakken. ... I denne striden falt Sigurd Jarl og Jon Sveinsson og nesten 40 mann. Erling mistet få folk.

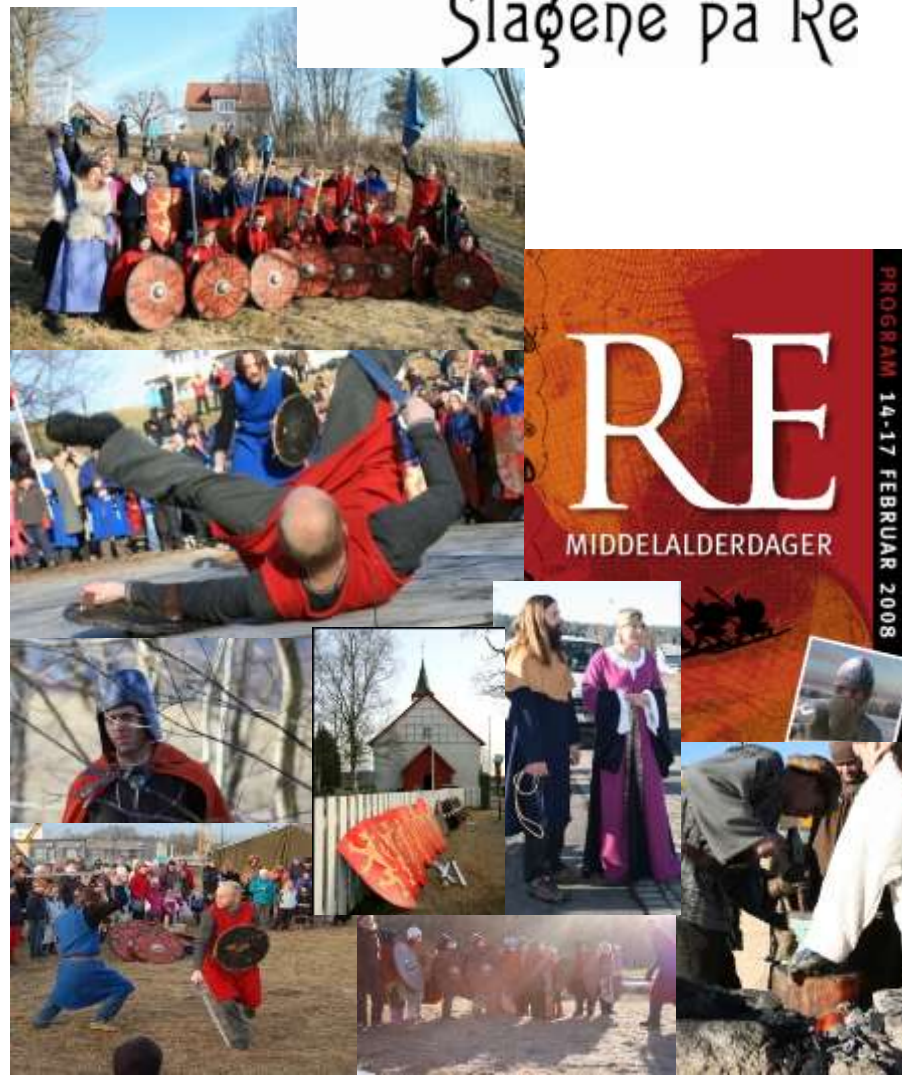
#### Slaget på Re 1177

Da tok kongen og Orm fra byen med hævern og kom til Re. Det var høy snø og hølt kaldt. Da de kom til gården (Ramnes) gikk de ut av turet til veien, og utenfor ved gjerdet stilte de opp fylking og trakket snøen hard. De hadde ikke fullt 1800 mann. Bjelkeboerne var på en annen gård, men noen av dem var ber og der omkring i husene. De ble var kong Magnus' hær, samlet de seg og stilte opp en fylking. Da de fikk se hævern til kong Magnus, syntes de, som sant var, at deres egen hær var størst, og de gikk straks til kamps. De ble bremte fram på veien, kunne bare få komme fram på en gång, men de som sprang fra veien, kom ut i så dyp snø at de neppe kunne komme seg fram; da gikk fylkingen deres i stykker, og de falt som først gikk framover veien. Så ble markel høgt ned. ... og noen tok til å flykte. Kong Magnus' menn fulgte etter dem og drepte den ene etter den andre som de fikk tak i. ... De som flyktet, spredde seg til alle kanter. Kong Øystein kom på flukt, han sprang inn i et hus og ble om gråd. Men Sorden drepte ham, og gikk siden til kong Magnus som han fant på Ramnes. ... Kong Magnus tok så tilbake til Tansberg, og han ble vitt omteft for denne seieren.

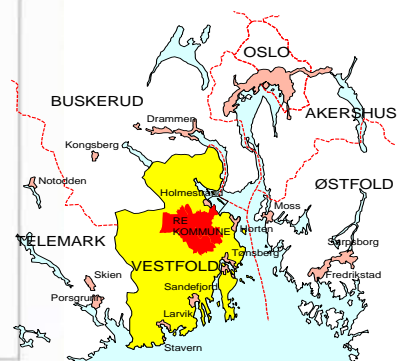
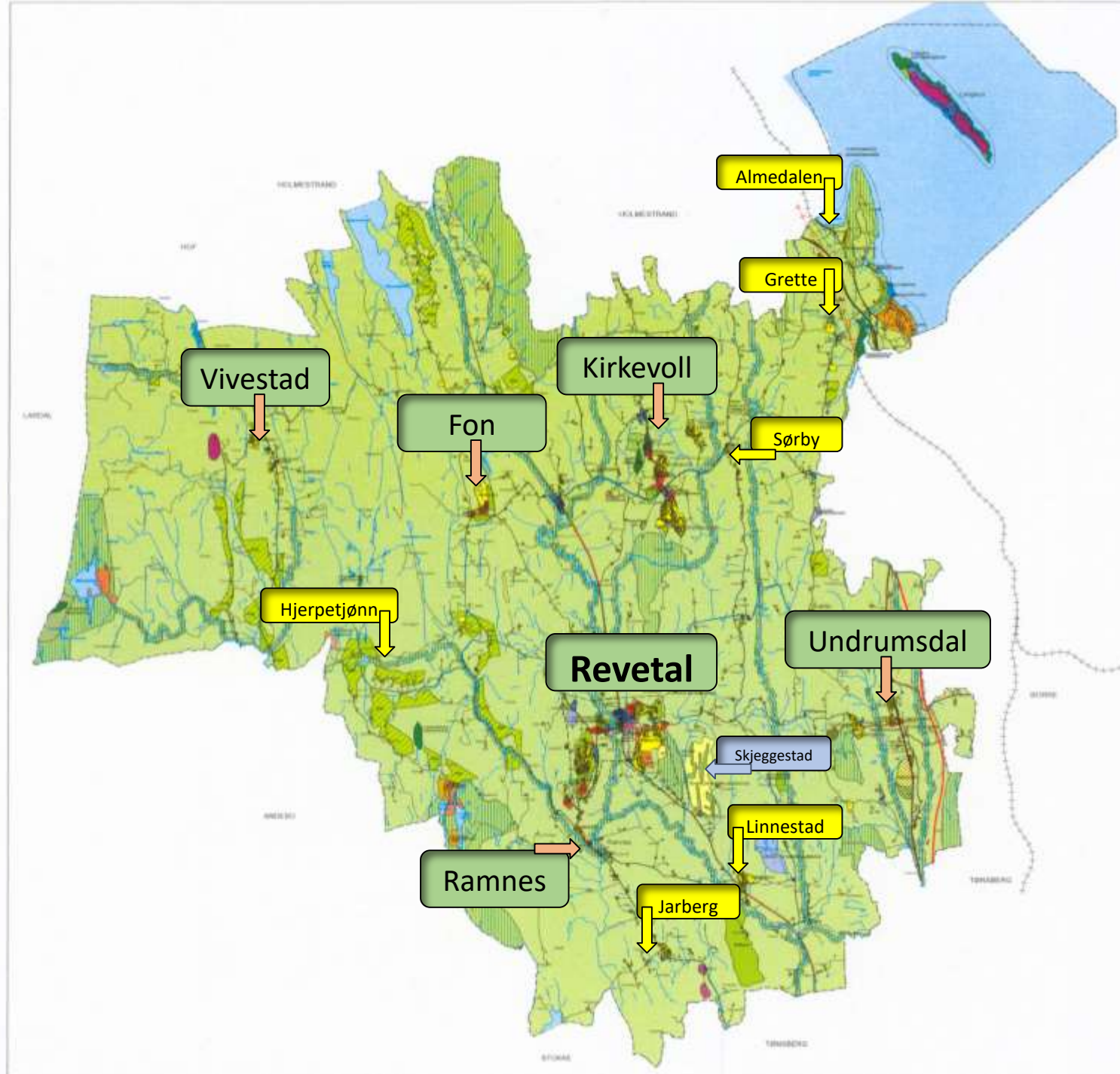
Etter nederlaget dro de slagne bjelkeboerne med Sverige der de valgte Sverige. Sigurdsson til deres høvding 6. mars 1177. Kong Sverige og bjelkeboerne ledte senere Erling Skakke og kong Magnus.



Slagene på Re er Re kommunes Tusenårsfest. Informasjonen er utarbeidet i samarbeide med Vestfold fylkeskommune og Ramnes Historielag. Tegninger: Øyvind Sivert Hansen, Leifur, Jost Lindh.



**RE**  
MIDDELALDERDAGER  
PROGRAM 14-17 FEBRUAR 2008



# Landbrukskommunen



# Kystkommunen



# Sommerkommunen

(anmeldelse i TB juli 2008)



## Langvannet

### Terningkast 5

Mye futt og fart på land og i vann. Barnas valg.

**På land:** Fin, men forholdsvis liten sandstrand. Gressplen med mulighet for både skygge og sol. To mulige badeplasser, samt litt fjell å ligge på.

**Til vanns:** Velg mellom sand- eller steinbunn. Klart vann. Trebrygge ut i vannet.

**Lekemuligheter:** Litt lekeplass i vannkanten på sandstranden. Brygge med stupetårn og stige.

**Parkering:** Bra med parkeringsplasser hvis alle parkerer strukturert. Cirka fem minutter å gå til strand.

**Toaletter:** Fin rød bu nær stranden, men skittent. Utedo med papir og vask. Kost og skifterom.

**Handikapvennlig?** Ikke spesielt, litt kronglete terreng. Ingen rampe.

**Sikkerhet:** Livbøye.

**Ellers:** Mye benkplass, til og med en i bu. Flere søppelbøtter, samt offentlige grillsteder. Populær for barnefamilier. På kart kalles tjernet Langvannet, men følg skilting mot Langevann.



## Merkedammen

### Terningkast 6

Idylliske omgivelser, rolig og mange oppholdsplasser.

**På land:** Nyinnkommet, fin sand til stranden. Fjell å sitte på. Koselige omgivelser, mye skog.

**Til vanns:** Sandbunn med litt småstein og annet bunnrask, men klart vann. Ikke langgrunt. Brygge ut i vannet med trapp ut i vannet.

**Lekemuligheter:** Flytebrygge.

**Parkering:** Godt med plasser et steinkast fra badeplassen.

**Toaletter:** I bu noen meter fra stranden, innimellom trærne. (Merket med skilt.) To toaletter i samme rom, den ene handikapvennlig. Møkkete, men med papir.

**Handikapvennlig?** Fin rampe ved siden av sandstranda.

**Sikkerhet:** Livbøye.

**Ellers:** Veien ligger veldig tett opptil badeplassen, men ingen gjennomgangstrafikk. Gå 200 meter bort fra parkeringsplassen, langs vannet, og du får følelsen av å være alene og øde. Supre teltmuligheter. Søppelkasser, benker, vanntemperaturer, bålplasser, skjermede buker, rundløype og kartoppslag. Alt får du i flotte naturomgivelser.



## Sandsletta

Koselig, liten bukt, men ta med nødvendige leker og lektyre.

**På land:** Fin strand med litt skjell, samt romslig gressplen.

**Til vanns:** Vannet blir fort dypt, og bunnen er litt steinete.

**Lekemuligheter:** Her må fantasien settes i sving, ingen apparater.

**Treningsmuligheter:** Volleyball.

**Parkering:** Ok med plasser, bra i forhold til strandas størrelse.

**Toaletter:** Nye og fine toaletter. Ikke helt nyvasket, med overfylte søppelbøtter. Handikaptoalett.

**Handikapvennlig?:** Ingen rampe, men lett å komme seg til stranden over gresset, samt litt hard sand.

**Sikkerhet:** Livbøye tilgjengelig.

**Kiosktilbud:** Minimalt utvalg, vanlige kioskarer. Men bruket er nytt, god hylleplass til flere varer.

# Idrettskommunen

## Vålehallen, Bibomyra idrettsanlegg

(gressbaner, sandvolleyball, lysløype, skiskyting, miniatyrskyting)



## Ødegården Motocrossbane



## Ramneshallen, Bergsåsen idrettspark

(kunstgress, grusbane, lysløype, tennis, sandvolleyball)



## Toppidrett Re vidg.skole



Håndball



Utholdenhet

Fotball





# Natur og friluft





**Quality Hotel™ Tønsberg**  
Tønsberg, Norge

Hotellet på Vikingodden/Lindalplan

## Velkommen til Re Rotary **DISTRIKTKONFERANSE 2019**

30. august - 1. september 2019

**TØNSBERG**



HVER GANG  
VI MØTES