



Be a gift to the world



Medlemsutvikling D2290 – vårt håp og utfordring!

Presidentsamling 8. og 9. januar 2016

PDG Laila Lerum



- PETS mars 2015
- GVERNØRBESØK – høsten 2015
- Midtvegssamling Januar 2016
- Medlemsutviklingsseminar 4. og 11. februar 2016.
«Aksjon VÅR 2016»
- Resultat pr 30.6.16

MEDLEMSUTVIKLING – innledning med gruppearbeid

1. PETS 2015 – mitt presidentår i klubben
2. Klubbens mål og planer for 15/16
3. Status: Hvor er vi nå ved midtvegs løp i ditt presidentår?
4. Hva har du gjort, oppnådd og lært?
5. Revidert plan for medlemsutvikling, våren 2016
6. Hva gjør du i vårsemesteret 2016 mht å nå målet for medlemsutvikling 31.6.16?
7. Organisering av klubbarbeidet for å skape økt kultur for medlemsvekst ift å rekruttere og beholde medlemmer

Fra akademisk "løsprat" til praktisk handling kan det være langt....



RI – president i fjor og i år sine utsagn;

adpic

"It's simple. The more members we have, the more people we can help. A stronger membership base will result in stronger communities."



Gary C.K. Huang
Rotary International
President



Rotary 

Rotary International
President Gary C.K. Huang



Be a gift to the world

President Ravi
urges Rotary members to
'Be a Gift to the World'



Rotary samler ledere fra
alle kontinent, kulturer og yrker
for å utveksle ideer og gjøre innsats
til gavn for samfunnet lokalt og
internasjonalt.

KVINNER OG MENN I ROTARY

2015- 2016

SAMARBEID!

Bring folk sammen fra begge kjønn og alle aldersgrupper, med forskjellige erfaringer for å fremme fellesskapet

SKAPE NYTT LIV!

Skape en tankegang for forandring til å forynge Rotary mentalt

SKAPE ENERGI!

Bevege og styrke medlemmene til å påta seg større ansvar for å skape en levende og bæredyktig klubb!



Rotary i vekst – for å gagne andre!

Hvordan gjøre medlemskap i Rotary attraktivt for travle mennesker, kvinner og menn?

- **KLUBBUTVIKLING = STRUKTUR + KULTUR**

Mål; Støtte og forsterke klubben ved å aktivisere medlemmene og ta i bruk deres tverrfaglige og personlige kompetanse!

Det er dette vi skal jobbe med på samlingen for å bli motiverte og engasjerte for videreutvikling av klubbene!!!

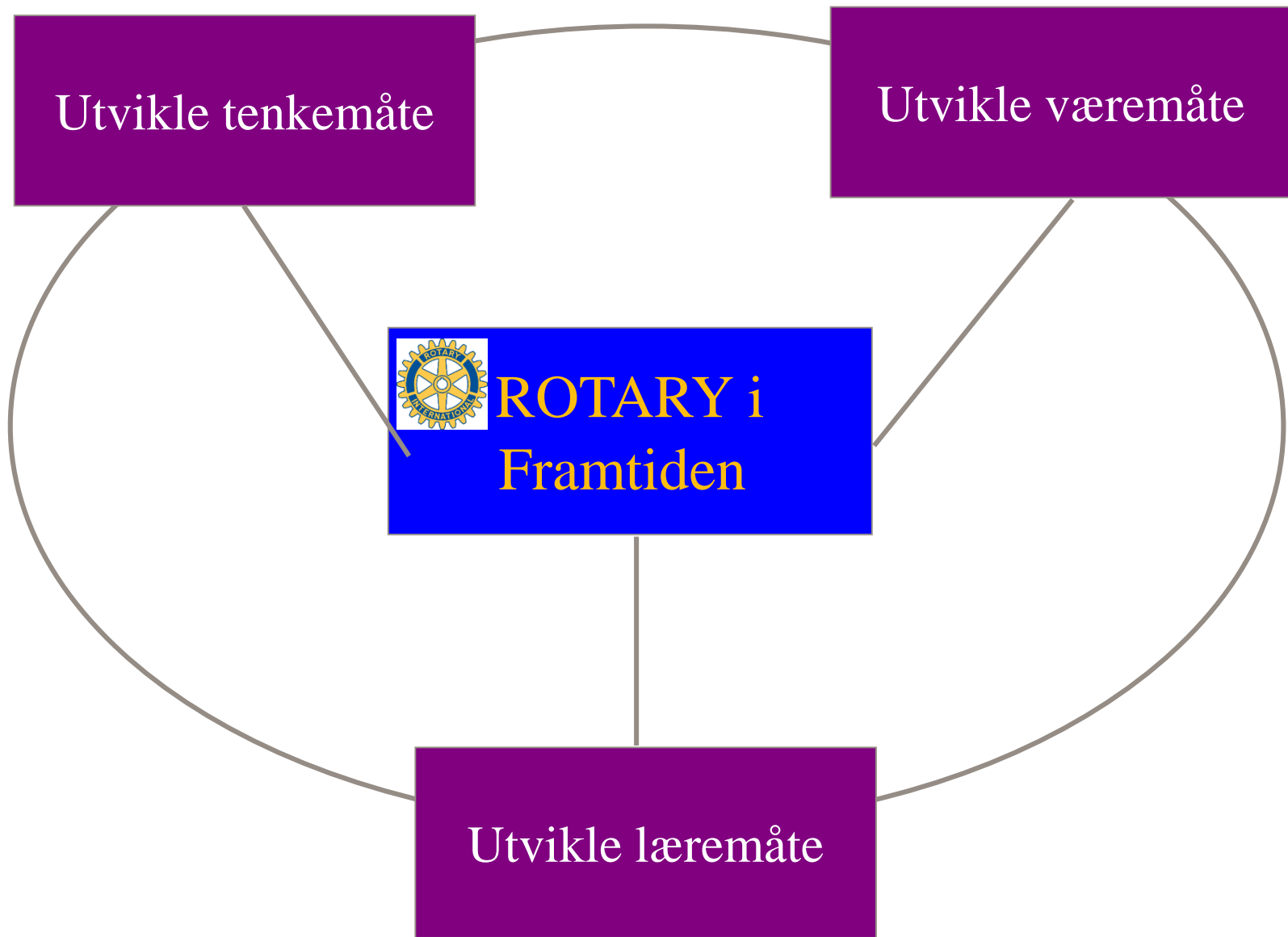
Klubb- og medlemsutvikling 15/16 - hva sa vi på PETS?

- Mer enn bare rekruttering. Klubbutvikling.
- Oppnevne Klubb- og medlemsansvarlig.
- Nye medlemmer som tilfører klubben ny kompetanse og som medvirker til aktivitet i klubben.
- Egenutvikling og Jobbutvikling + Service!

Bygge sterke klubber:

1. Mange aktive medlemmer
2. God yrkesmessig sammensetning
3. Prosjekter
4. Ha det moro!
5. Medlemsopplæring – jobbe med rotaryforståelse
6. Klubbutvikling; Balanse foredrag/ komitearbeid

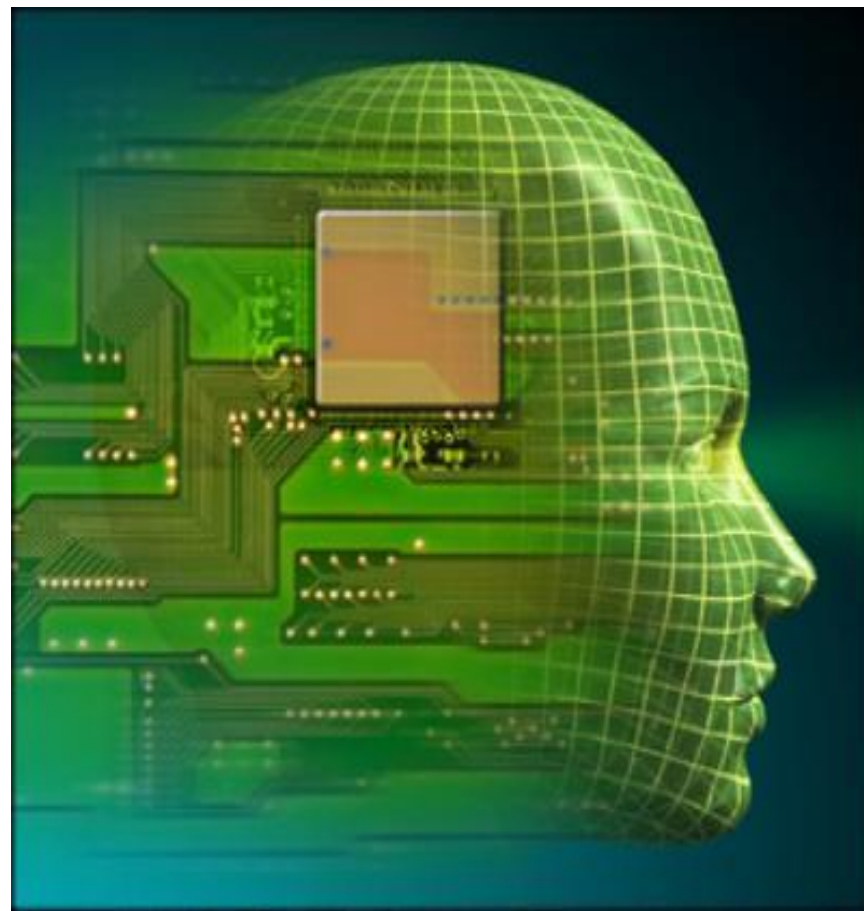




Rotary  + Kunnskap og Kompetanse er den nye Oljen!

Aktiviser Rotary – Endre liv

- Endre tenkemåte og holdninger / mentale modeller
- Fremme fornyelse og fleksibilitet
- Tenke strategisk og bærekraftig / det grønne skiftet
- Få Rotarianere til å se fordelene ved yngre medl av begge kjønn og planlegge fremtidens klubb/ org (3 årsplaner)
- Organisering av møtene slik at det passer yngre medlemmer og begge kjønn som coaching, prosjekter, tverrfaglig kompetanse!



Tallenes tale – våre utfordringer!

- Status Quo på verdensbasis: + Asia, - Europa
- Vi i D2290 blir færre: 1.7.2009; 2.007 medl
 - 30.6.2014: 1.937 medlemmer
 - 23.9.2014: 1.911 medlemmer
 - 12.3.2015: 1925 medlemmer
 - 1.7.2015: 1915 medlemmer
 - 31.12.15: 1864 medlemmer (minus 51)
- Vi mistet en klubb 1.7.14. Borre
- Vi blir eldre: 90 % er over 50 år
- Vi har mistet ca 10 pr mnd samlet i distriktet
i høst har vi mistet 13,5 medlemmer pr mnd

Det er positive trekk i D 2290- pr PETS i mars

- Kvinne andel økt til 20% **Nå på 21 %**
- 9 klubber har økte med 3 eller flere i fjor ;
- - **Flekkefjord + 7**
- - **Grimstad + 6**
- - **Grenland + 5**
- - **Bø + 3**
- - **Ulefoss +3**
- - **Horten + 3**
- - **Kristiansand + 3**
- - **Larvik +4**
- - **Nedenes + 4**
- - BRAVO! Bygg på og bruk erfaringen i gruppearbeidet.
- - **Det er om VÅREN det skjer,også i ROTARY! -**

Status 1: Hvordan ser det ut i år? Se utdelt ark:

- Vi har totalt mistet 81 medlemmer høsten 15
Flyttet= 4
Død= 15
Helse/ personlige grunner: 21
Jobbsituasjon=18
Andre grunner= 23
- Nedgang av medlemmer i Samtlige AG- områder!
- 7 av 44 klubber har netto økning:
Horten, Notodden, Skien Vest +2
Grenland, Grimstad, Kongsgård, Tvedestrand + 1
Bruk deres grep og erfaringer i gruppearbeidet.

Status 2:

- Kun 10% av distriktets medlemmer er yngre enn 50 år
- 5 klubber har ingen under 50 år; Jarlsberg, Kristiansand Øst, Langesund, Nøtterøy og Svelvik.
- 2/3 av medlemmene er over 60 år
- 1/3 av medlemmene er over 70 år
- I 7 klubber er halvparten av medlemmene over 70 år: Horten, Jarlsberg(69%), Notodden, Nøtteøy, Sem, Svelvik, Vennesla(65%)

OPPGAVE nr 1:

- HVA GJØR DU som PRESIDENT i din klubb med denne utfordringen?
Det skal du lage en aksjonsplan for på denne samlingen...Stikkordet er **REMIX(Jmf NHO)**
- Jmf... Programmet for Midtvegssamlingen
 - Guvernørens innlegg
 - Nettsidene våre, «visittkortet til klubben».
 - PR og omdømme
 - Ungdomsutvekslingen
 - Rotaryfondet
 - RYLA

KOMPETANSE er FRAMTIDENS OLJE !



Hvordan kan Rotary- klubben være et sted å utvikle enkeltmedlemmets faktakunnskap, og faglig og personlig lokal og internasjonal kompetanse?

1. Presentere medlemmene på nytt;
Navn, yrke, utdanning + medlemskap (også seniorerne)
2. Skape trivsel og engasjement ved kameratskap og gjensidig coaching,- eldre og yngre
3. Se og aktivisere hvert enkelt medlem.Håndtrykk i døra?
4. Mer fag- og erfaringsdeling/ mini-egoforedrag
5. Fokus utover egen klubb, minst 1 prosjekt å brenne for
6. Leve opp til forventninger og sterke klubber
7. Andre grep.....

President 2015- 2016. Muligheter midtvegs!

- **Situasjon for din klubb?**

- Positive drive?
- Jevn økning i medlemsalder?
- Jevn nedgang i medlemsantall?
- Mister mange av de nye medlemmene de første 1 – 3 årene?



Nødvendige tiltak:

- Ha på plass en Medlemsutviklingskomite i klubben med en dedikert leder som jobber kontinuerlig
- Involvere hele klubben i medlemsutviklingen
- Jobbe langsiktig (bruke 3-årsplaner)
- Sikre en motor til prosessen
- Felles høyttenkning: Etablere en liste på 20+ potensielle medlemmer
- Godkjenne listen som potensielle medlemmer før prosessen starter

Kartlegging av klubbkulturen som utgangspunkt for rekruttering:

- Hvordan ser klubben deres ut?
- Er den morsom og energisk?
- Er den fremstående og er dere stolte av den?
- Har den sin egen identitet?
- Har den en signaturaktivitet som den er kjent for?
- Er det mangfold blant medlemmene?
- Er medlemmene åpne for nye ideer?
- Er dere engasjerte?
- Når dere tenker på klubben deres; er den slik som dere vil ha den?
- Hvilke medlemmer trenger klubben vår?

Medlemmene i din klubb?

1. Hvor mange kvinnelige og mannlige medlemmer har din klubb pr i dag i hver av de fire generasjonsboksene?
2. Hva trenger din klubb av ny energi ift karakteristika i de to yngste generasjonsboksene?
3. Hvordan forynge klubben på en slik måte at det blir attraktivt for begge kjønn og alle generasjoner å delta aktivt i klubbutviklingen?

GRUPPEARBEID i AG- områder:

1. Medlemsutviklingen i vårt AG- område; Refleksjoner kring den faktiske framstillingen for D 2290 og innhold i foredragene.
2. Medlemsutviklingen i min klubb: Rekkeframlegg.
Faktisk situasjon innen medlemsutvikling i min klubb.
Hva er gjort, oppnådd og lært høsten 2015?
Noen har av ulike grunner lykkes bedre enn andre.
Deling av konkrete grep og metoder.



FRAMTIDENS ROTARY – i klubben vår;

3. **Mål og strategi for medlemsutvikling i min klubb VÅREN 2016. Rekkeframlegg. Hva er det viktigste å gjøre? Deling av ideer/ gode tiltakspunkt.**
4. Tiltaksplan for våren 2016 i D 2290/ vårt AG- område.
Hvordan går vi fram for å få til foryngelse dvs nye medlemmer på +/- 40? Konsekvenser for organisering av klubbarbeidet?

3 Hovedpunkter fra gruppearbeidet presenteres av AG- en kl 9 i morgen. LYKKE TIL!



- AG- ene og Medlemsutviklingsansvarlig i D 2290 vil gjerne være med å «° bistå»° den enkelte klubb i arbeidet med medlemsutvikling. Vi ønsker å være en resurs og samarbeidspartner for hver klubb og være en tankesmie for nytenkning og oppmuntre til tiltak.
- For å kunne gjøre det på en god måte, er vi avhengige av at klubbene tar kontakt med oss.
La oss ta grep for en aktiv klubb- og medlemsutvikling i klubbene - sammen!